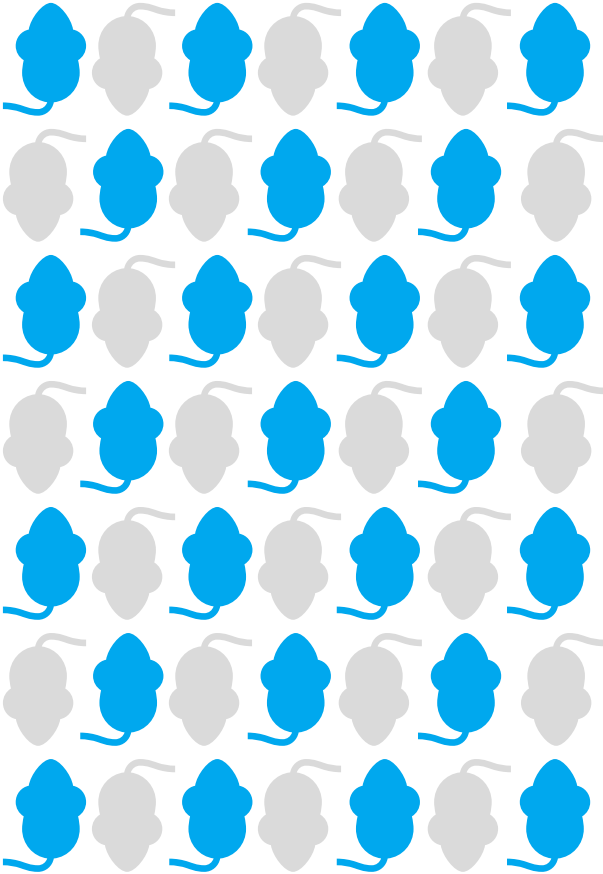




Le traitement des

Rats



*Depuis quelques années,
les villes font face à une
recrudescence de rats.
Afin d'éviter la présence
de ces rongeurs dans votre
immeuble ainsi que dans
votre logement, l'aide d'un
professionnel peut être
nécessaire.*

1

LES RATS, C'EST QUOI ?

- Type : Rongeur
- Couleur : gris / noir
- Taille : 12 à 25 cm de long
- Durée de vie moyenne 2 ans



2

OÙ LES TROUVER ?

DANS LES ESPACES VERTS
OU DANS LES SOUS-SOLS DES IMMEUBLES

- Visibles : la nuit
- Cachés : le jour

3

COMMENT LES DÉTECTER ?

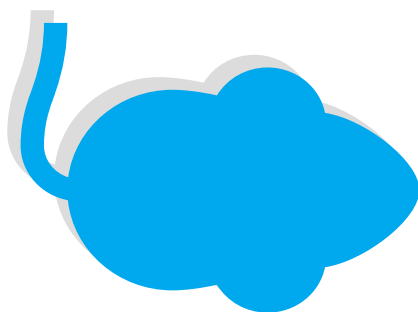
RESTER VIGILANTS AUX :

- Câbles électriques rongés, emballages alimentaires déchirés...
- Nids de rats. Ils sont fabriqués avec des bouts de journaux et tissus, derrière ou dessous les réfrigérateurs.
- Déjections de rats effilées et d'une longueur de 9 à 14 mm.



ÉVITER LA PROLIFÉRATION DES RATS ?

Un couple de rats engendre 6 à 14 petits par portée, ils ont en moyenne 6 portées / an, d'où l'importance de signaler l'infestation dès que possible et d'adopter les bons gestes.





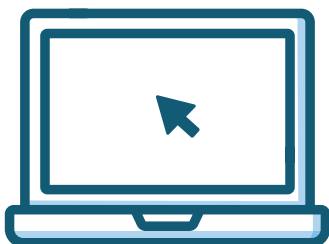
ÉVITER LA PROLIFÉRATION DES RATS ?

EN PRIORITÉ, ALERER LES ÉQUIPES DE **L'EUROMÉTROPOLE METZ HABITAT**

Vous avez détecté la présence de rats ? Un professionnel peut intervenir si une éradication est nécessaire dans votre résidence. Cela fait partie de la qualité de service de [L'EMH](#).

Comment formaliser votre demande d'intervention ?

Vous pouvez avertir votre gardien, ou contacter votre Agence via notre site internet www.eurometropolemetzhabitat.fr, onglet contact, pour y remplir un formulaire dédié «j'ai un problème de nuisible». Votre correspondant prendra attache avec vous, afin de convenir d'un rendez-vous.



ÉVITER LA PROLIFÉRATION DES RATS ?

LES BONS GESTES À ADOPTER EN CAS D'UNE PRÉSENCE DE RATS

Jeter les poubelles dans
les bacs prévus à cet effet.

Les sacs poubelles entreposés
à même le sol (à côté des
containers) favorisent davantage
la présence de rats.



Nouer fermement les sacs
poubelles.

Chaque sac doit être fermé
hermétiquement par un nœud
solide.



Ne rien jeter par la fenêtre.

Si les rats repèrent de la
nourriture au sol, ils sortent de
terre.





ÉVITER LA PROLIFÉRATION DES RATS ?

Balayer et éliminer tous
les déchets
alimentaires dans votre
logement.

Les rats cherchent toujours de
quoi se nourrir.



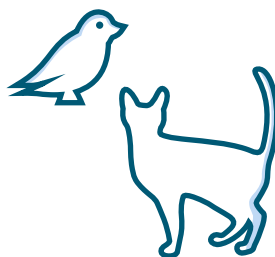
Éviter de stocker tous vos
aliments au même
endroit.

Les zones de stockage sont les
plus touchées par les rongeurs.



Ne pas nourrir les
animaux.

Les rats se feront un plaisir de
ramasser les restes (croquettes
d'animaux domestiques, restes
de pain dur, etc.).



Agence Metz Centre Bellecroix
22 Rue du 18 juin 40
57 070 METZ

Agence Metz Nouvelle
1 Rue du Limousin
57 070 METZ

Agence Metz Patrotte Woippy
1 Rue Charles Nauroy
57 050 METZ

Agence Metz Souvenir Français
1 Place du Souvenir Français
57 000 METZ

Agence Montigny-lès-Metz
9 Rue Général Pougin
57 950 Montigny-lès-Metz